

Lager- & Materialcontainer



Der Ideale Container für jeden Bereich !
Magazin / Lager / Transport / Werkstatt... usw.

TOP Qualität - Günstige Preise !!!

Kurze Lieferfristen !



S2



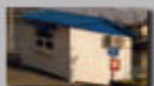
Fuss	Typ	Masse Aussen (mm)			Masse Innen (mm)		
		L	B	H	L	B	H
	MB	2280	1200	2260			
6'	S2	1980	1850	1800	1800	1760	1740
6'	S7	1980	1950	1910	1800	1860	1750
8'	S6	2438	2000	2150	2276	1904	1965
8'	G8	2438	2000	2250	2276	1904	2056
8'	G6	2438	2200	2250	2276	2104	2056
10'	S5	2991	2438	2591	2829	2342	2397
15'	G4	4500	2000	2150	4338	1904	1956
15'	K4	4500	2000	2591	4338	1904	2397
15'	K9	4500	2438	2591	4338	2342	2397
20'	S3	6058	2438	2591	5896	2342	2397
20'	Seitliche Doppeltüre	6058	2438	2591	5896	2342	2397
40'	Norm	12192	2438	2591	12030	2342	2397

Standartausführung :

Kranhaken
Staplertaschen
Abschliessvorrichtung
Doppeltüren
Fichtenholzboden (Imprägniert)

Entlüftungsrillen
Nutzlast pro Qm = +/- 700 kg.
Starkes & Robustes System
Farbe: Weissgrau / Blau

Zusätzliche Optionen (Rückseite)



Verkauf & Vermietung von Neuprodukten und Occasionen!!
CH - 6130 Willisau - www.kontainer.ch

Lager- & Materialcontainer

Optionen & Varianten:

Riffelblechböden
Sperrholzplattenböden
Auffangwannen mit Gitterrostböden

Farbenwünsche
Massanpassungen nach Ihren Bedürfnissen

Regale
Materialhacken

Elektroinstallationen

Gussecken
Gussverschluss System

Unschlagbare Preise !!!

- Kauf
- Miete
- Leasing

Transporte & Lieferungen
Ganze Schweiz & Ausland

Problemstoff & ADR oder Kühlraum
Auch Isolierte Varianten

Mit Seitlichen Doppeltüren



Seecontainer -
in allen Grössen

