

Datenblatt

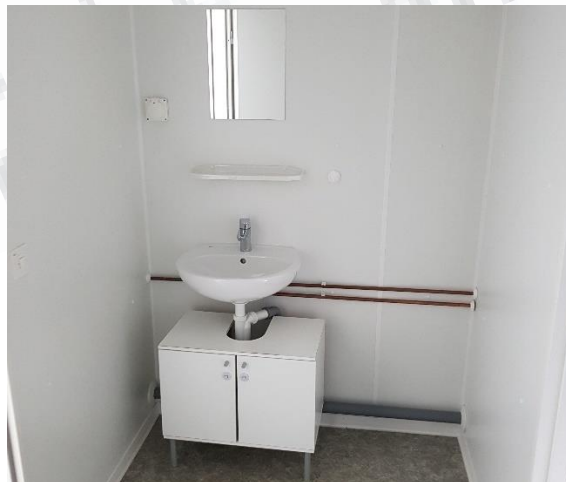
IMBOVI Wohncontainer White Star 7000 fix



Technische Details

Pos. 204/207

- Masse: 6998x2989x2821mm
- Boden: 100mm MW (PVC)
- Isolierung: 80mm MW
- Farben: RAL 9002/9016
- Gewicht: Ca. 4800kg
- Technik: Wasser, Abwasser, Boiler 100L
- Klima: 4 Elektroheizungen, 1x 2000W + 3x 1000W
- Elektro: Aussenanschluss CEE 32A / Eingang – Ausgang, 8 Steckdosen
- Türen: Aussentüre (815x2010), Innentüren (580x2010)
- Fenster: 1 Doppelfenster (1450x1100), 2 Hochfenster (500x330)
- Sanitär: 1 WC, 1 Lavabo, 1 DU
- Küche: Mini-Küche (2 elektr. Platten, Kühlschrank, Spültisch, Boiler 5l)
- Zustand: Neuwertig



Zeichnung /Grundriss

